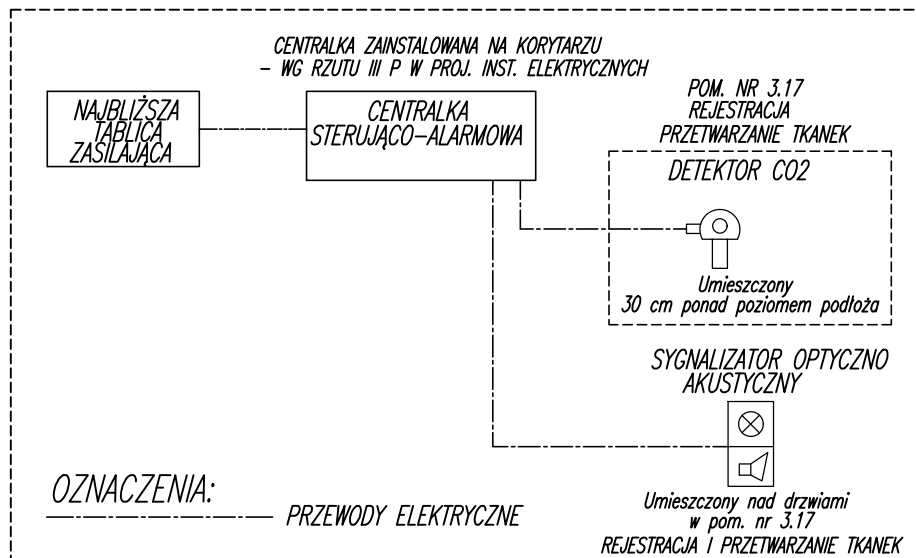


**CENTRUM ZACHOWANIA PŁODNOŚCI ONCOFERTILITY
SPZOZ SZPITAL UNIWESYTECKI W KRAKOWIE
KATEDRA GINEKOLOGII I POŁOŻNICTWA
SCHEMAT IDEOWY SYSTEMU
DETEKCJI DWUTLENKU WĘGLA**

**POMIESZCZENIE NR:
3.17 - REJESTRACJA I PRZETWARZANIE TKANEK**



UWAGI:

1. ELEMENTY SYSTEMU DETEKCJI TAKIE JAK: DETEKTOR DWUTLENKU WĘGLA, CENTRAŁKA STERUJĄCA, SYGNALIZATOR OPTYCZNO-AKUSTYCZNY, WCHODZĄ W ZAKRES PROJEKTU INSTALACJI GAZÓW LABORATORYJNYCH
2. ZASILANIE I OKABLOWANIE ELEMENTÓW SYSTEMU DETEKCJI GAZÓW WCHODZĄ W ZAKRES PROJEKTU INSTALACJI ELEKTRYCZNYCH.
3. KALIBRACJĘ SYSTEMU DETEKCJI GAZÓW T.J. DETEKTORA, CENTRAŁKI STERUJĄCEJ, NALEŻY DOKONAĆ PO UZGODNIENIU Z UŻYTKOWNIKIEM POMIESZCZENIA DOKŁADNYCH WARTOŚCI MONITOROWANYCH PARAMETRÓW ORAZ PO UZYSKANIU TECHNOLOGII PLANOWANYCH BADAŃ.

PRAWA AUTORSKIE ZASTRZEŻONE
WG USTAWY O PRAWIE AUTORSKIM I PRAWACH POKREWNYCH
(Dz.U. Nr 80 poz. 904 z 2000r.)



MaUHAUS

MaUHAUS
PRACOWNIA PROJEKTOWA
30-221 Kraków, ul. Jesionowa 11/5

INWESTOR SPZOZ SZPITAL UNIWERSYTECKI W KRAKOWIE
ADRES 31-501 KRAKÓW, UL. KOPERNIKA 36

NAZWA INWESTYCJI
PRZEBUDOWA POMIESZCZEŃ W CELU UTWORZENIA BLOKU
OPERACYJNEGO Z PRACOWNIĄ EMBRIOLOGICZNĄ NA POTRZEBY
CENTRUM ZACHOWANIA PŁODNOŚCI ONCOFERTILITY

ADRES INWESTYCJI 31-501 KRAKÓW, UL. KOPERNIKA 23
DZIAŁKA NR 3/8 OBR. 52 ŚRÓDMIEŚCIE

TEMAT
PROJEKT WYKONAWCZY

TREŚĆ
GAZY LABORATORYJNE
SCHEMAT SYSTEMU DETEKCJI CO2

PROJEKTANT MGR INŻ. ANDRZEJ KOMISARZ
UPR. BUD. 167/99

SPRAWDZIŁ MGR INŻ. ZOFIA BUBKA
UPR. BUD. 92/2001

SKALA NR RYSUNKU

3

DATA
IX. 2016